

Kota

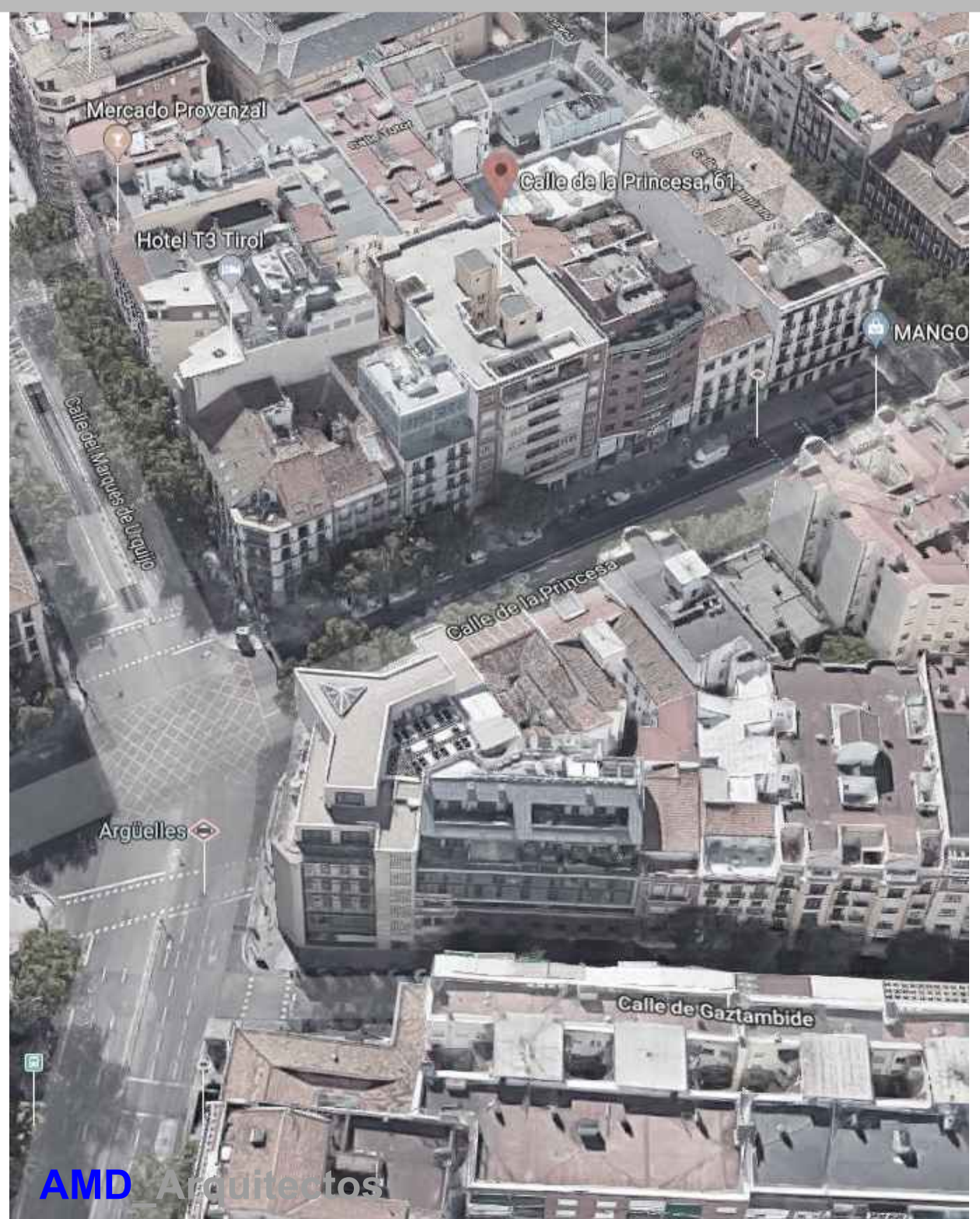
CONSTRUCCIONES Y CONTRATAS

PRINCESA 61, 4A2

4ºA2



DOSSIER PREVENTA
INTERIORISMO



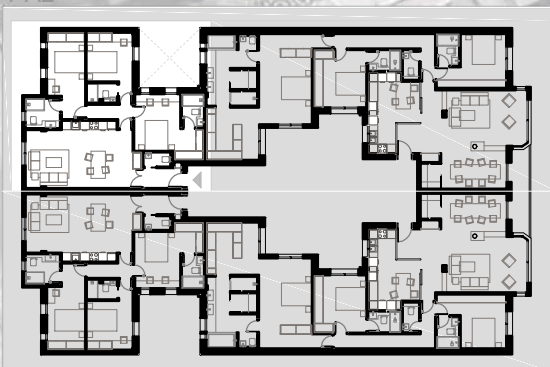
AMD Arquitectos

Kota

CONSTRUCCIONES Y CONTRATAS

PRINCESA 61, 4A2

4ºA2



PLANO DE DISTRIBUCIÓN



VIVIENDA 4ºA2	
ESTANCIA	SUPERFICIE ÚTIL
VESTIBULO	sup.útil: 3.55 m ²
ASEO	sup.útil: 1.80 m ²
ESTAR-COMEDOR-COCINA	sup.útil: 30.65 m ²
DISTRIBUIDOR	sup.útil: 3.50 m ²
DORMITORIO 1	sup.útil: 12.75 m ²
ASEO D1	sup.útil: 4.45 m ²
DORMITORIO 2	sup.útil: 11.10 m ²
ASEO D2	sup.útil: 2.60 m ²
DORMITORIO 3	sup.útil: 11.30 m ²
ASEO D3	sup.útil: 3.20 m ²
VESTIDOR D3	sup.útil: 3.30 m ²

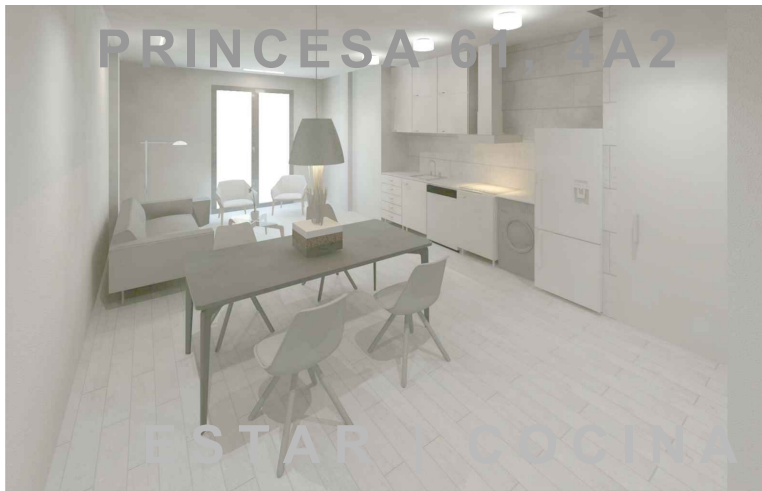
SUPERFICIE ÚTIL TOTAL:	sup.útil: 88.20 m ²
------------------------	--------------------------------

SUP. CONSTRUIDA CON PP COMUNES:	118.50 m ²
---------------------------------	-----------------------

Kota

CONSTRUCCIONES Y CONTRATAS

PRINCESA 6T. 4A2



ESTAR Y COCINA



PROPUESTA DE INTERIORISMO



AMD_Arquitectos

Kota

CONSTRUCCIONES Y CONTRATAS



PROPUESTA DE INTERIORISMO



AMD Arquitectos

Kota

CONSTRUCCIONES Y CONTRATAS

PRINCESA 61, 4A2

VESTIDOR D1



PROPUESTA DE INTERIORISMO



AMD_Arquitectos

Kota

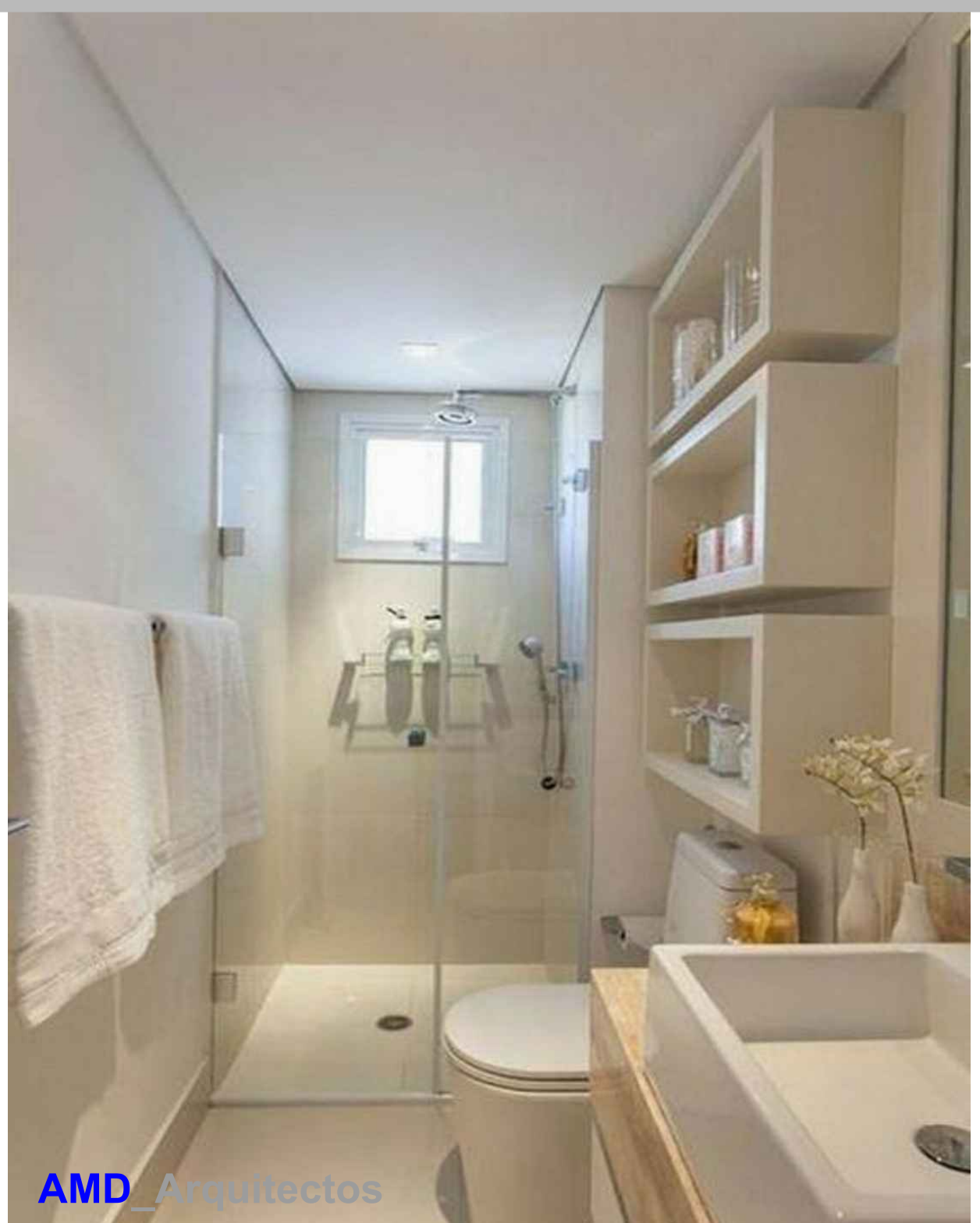
CONSTRUCCIONES Y CONTRATAS

PRINCESA 61, 4A2

BAÑO D1



PROPUESTA DE INTERIORISMO



AMD_Arquitectos

Kota

CONSTRUCCIONES Y CONTRATAS

PRINCESA 61, 4A2

DORMITORIO 2



PROPUESTA DE INTERIORISMO



AMD_Arquitectos

Kota

CONSTRUCCIONES Y CONTRATAS

PRINCESA 61, 4A2

BAÑO D3



PROPUESTA DE INTERIORISMO



AMD Arquitectos



CONSTRUCCIONES Y CONTRATAS

PRINCESA 61, 4A2

4ºA2



DOSSIER PREVENTA
INTERIORISMO

+ FINCA REHABILITADA EN LA CALLE PRINCESA

+ SUPERFICIE: 110 m2

+ 4ª PLANTA, LUMINOSA

+ CALIDADES DE LUJO

+ DORMITORIO PRINCIPAL CON VESTIDOR Y BAÑO

+ 2 DORMITORIOS CON BAÑO INDIVIDUAL Y UN ASEO COMÚN

+ CALEFACCIÓN CENTRAL CON RADIADORES

+ AGUA CALIENTE INDIVIDUAL

+ ASCENSOR

+ PORTERO FÍSICO

+ MEMORIA DE CALIDADES:

- Cocina de PORCELANOSA y Electrodomésticos Primera Marca
- Acabados Gres Porcelánico Rectificado de PORCELANOSA
- Servicios Centrales de Calefacción y Radiadores RUNTAL
- Carpintería Exterior TECHNAL Serie SOLEAL 75/65 Aluminio Anonizado Titanio
- Carpintería Interior y Armarios en Madera Lacada Blanco
- Iluminación LLEDÓ
- Aire Acondicionado en todas las Estancias Vivideras: LG INVERTER

P.V.P.: A Consultar

PROPUESTA VISUAL DE INTERIORISMO.

DOSSIER NO CONTRACTUAL, ESTANDO LA REFORMA SUJETA A POSIBLES CAMBIOS POR PARTE DE LA PROPIEDAD

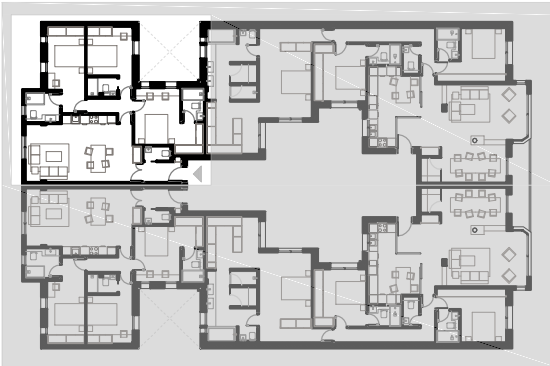
AMD_Arquitectos

Kota

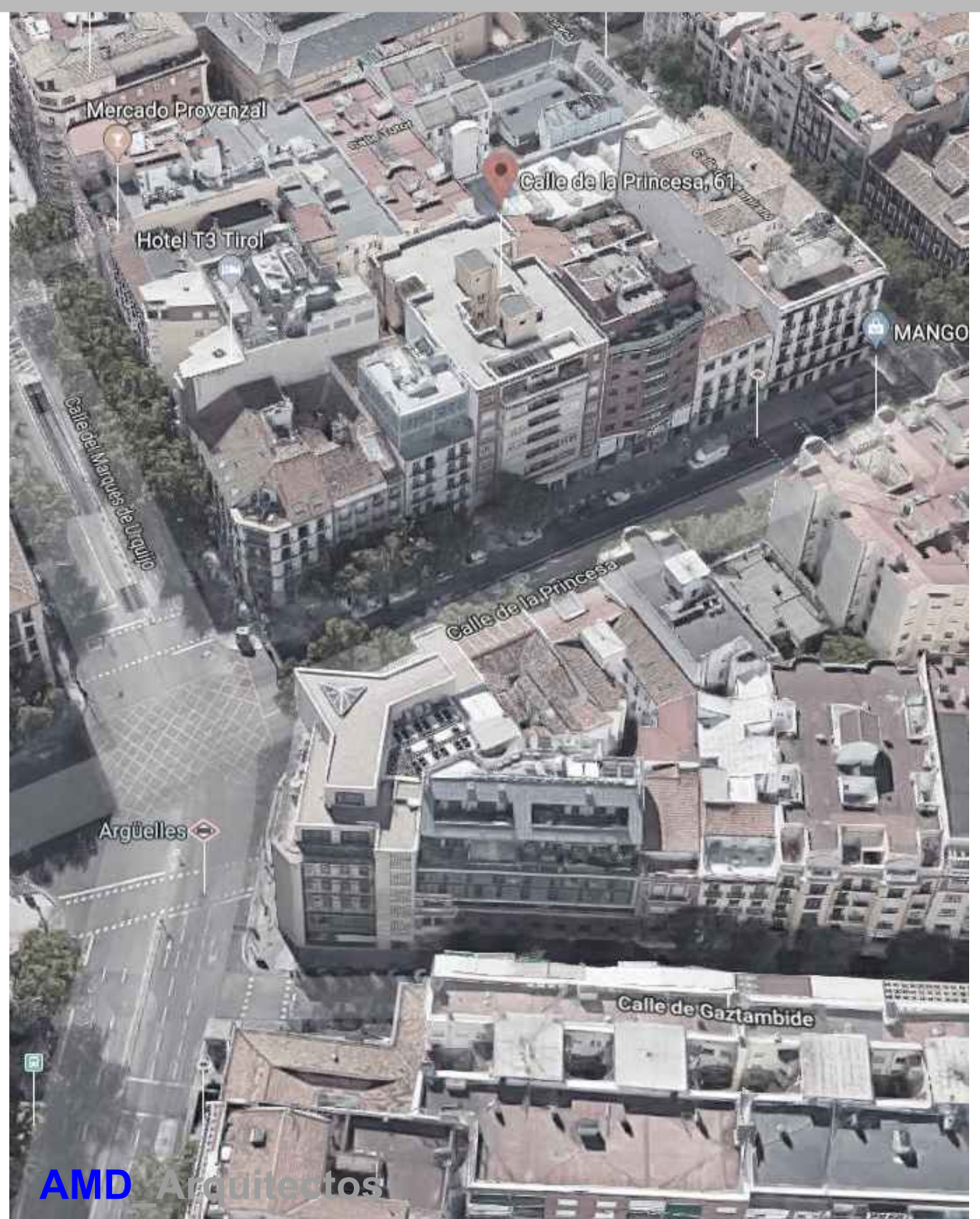
CONSTRUCCIONES Y CONTRATAS

PRINCESA 61, 4A2

4ºA2



DOSSIER PREVENTA
INTERIORISMO



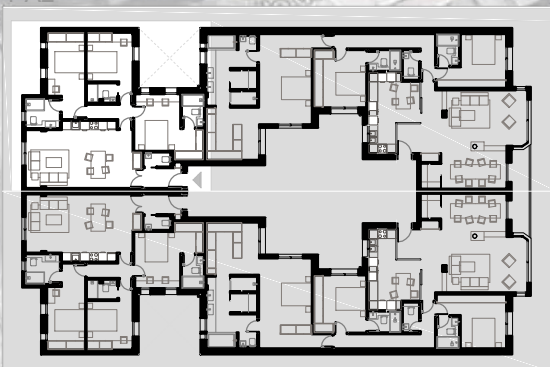
AMD Arquitectos

Kota

CONSTRUCCIONES Y CONTRATAS

PRINCESA 61, 4A2

4ºA2



PLANO DE DISTRIBUCIÓN



VIVIENDA 4ºA2	
ESTANCIA	SUPERFICIE ÚTIL
VESTÍBULO	sup.útil: 3.55 m ²
ASEO	sup.útil: 1.80 m ²
ESTAR-COMEDOR-COCINA	sup.útil: 30.65 m ²
DISTRIBUIDOR	sup.útil: 3.50 m ²
DORMITORIO 1	sup.útil: 12.75 m ²
ASEO D1	sup.útil: 4.45 m ²
DORMITORIO 2	sup.útil: 11.10 m ²
ASEO D2	sup.útil: 2.60 m ²
DORMITORIO 3	sup.útil: 11.30 m ²
ASEO D3	sup.útil: 3.20 m ²
VESTIDOR D3	sup.útil: 3.30 m ²
SUPERFICIE ÚTIL TOTAL:	sup.útil: 88.20 m²
SUP. CONSTRUIDA CON PP COMUNES:	118.50 m²

Kota

CONSTRUCCIONES Y CONTRATAS

PRINCESA 6T. 4A2



ESTAR Y COCINA



PROPUESTA DE INTERIORISMO



AMD_Arquitectos

Kota

CONSTRUCCIONES Y CONTRATAS



PROPUESTA DE INTERIORISMO



AMD_Arquitectos

Kota

CONSTRUCCIONES Y CONTRATAS

PRINCESA 61, 4A2

VESTIDOR D1



PROPUESTA DE INTERIORISMO



AMD_Arquitectos

Kota

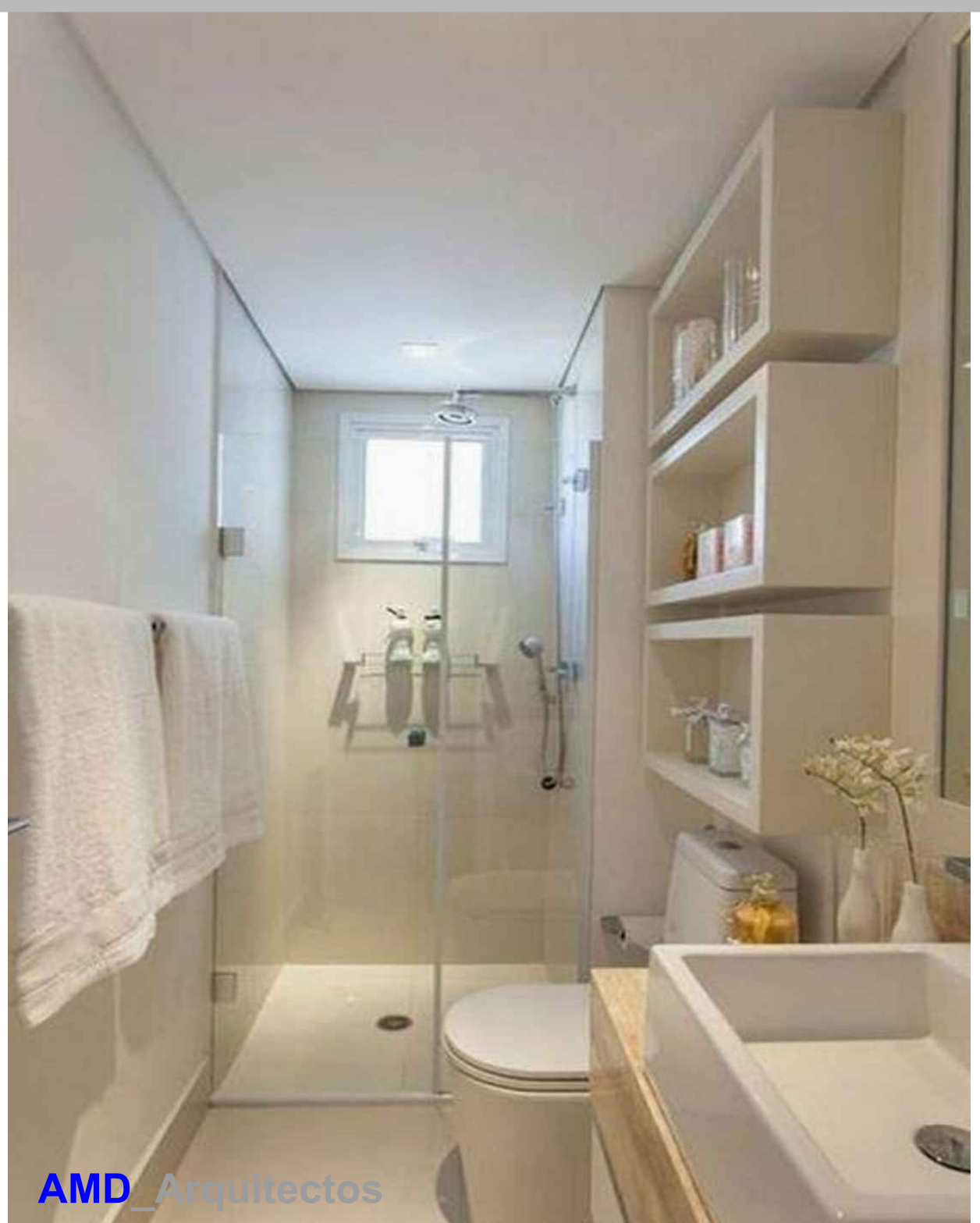
CONSTRUCCIONES Y CONTRATAS

PRINCESA 61, 4A2

BAÑO D1



PROPUESTA DE INTERIORISMO



AMD_Arquitectos

Kota

CONSTRUCCIONES Y CONTRATAS

PRINCESA 61, 4A2

DORMITORIO 2



PROPUESTA DE INTERIORISMO



AMD_Arquitectos

Kota

CONSTRUCCIONES Y CONTRATAS

PRINCESA 61, 4A2

BAÑO D3



PROPUESTA DE INTERIORISMO



AMD Arquitectos



CONSTRUCCIONES Y CONTRATAS

PRINCESA 61, 4A2

4ºA2



DOSSIER PREVENTA
INTERIORISMO

+ FINCA REHABILITADA EN LA CALLE PRINCESA

+ SUPERFICIE: 110 m2

+ 4ª PLANTA, LUMINOSA

+ CALIDADES DE LUJO

+ DORMITORIO PRINCIPAL CON VESTIDOR Y BAÑO

+ 2 DORMITORIOS CON BAÑO INDIVIDUAL Y UN ASEO COMÚN

+ CALEFACCIÓN CENTRAL CON RADIADORES

+ AGUA CALIENTE INDIVIDUAL

+ ASCENSOR

+ PORTERO FÍSICO

+ MEMORIA DE CALIDADES:

- Cocina de PORCELANOSA y Electrodomésticos Primera Marca

- Acabados Gres Porcelánico Rectificado de PORCELANOSA

- Servicios Centrales de Calefacción y Radiadores RUNTAL

- Carpintería Exterior TECHNAL Serie SOLEAL 75/65 Aluminio Anonizado Titanio

- Carpintería Interior y Armarios en Madera Lacada Blanco

- Iluminación LLEDÓ

- Aire Acondicionado en todas las Estancias Vivideras: LG INVERTER

P.V.P.: A Consultar

PROPUESTA VISUAL DE INTERIORISMO.

DOSSIER NO CONTRACTUAL, ESTANDO LA REFORMA SUJETA A POSIBLES CAMBIOS POR PARTE DE LA PROPIEDAD

AMD_Arquitectos