



MEDITERRANEAN HILLS

— 7 VILLAS DE ENSUEÑO —



POR QUÉ MIJAS BUENAVISTA?

La zona residencial emergente de Buenavista se encuentra dentro del municipio de Mijas, con una ubicación privilegiada y unas fantásticas vistas panorámicas del mar Mediterráneo sobre la costa de Fuengirola y Benalmádena.

A solo 3 km del paseo marítimo de Fuengirola y a 20 km de la ciudad de Málaga, tiene una práctica conexión por carretera entre el aeropuerto de Málaga y los centros comerciales de la zona, así como excelentes escuelas noruegas y danesas. También cuenta con el complejo deportivo El Higuero, donde se pueden encontrar diferentes actividades deportivas.



MEDITERRANEAN HILLS
MASTERPLAN



MEDITERRANEAN HILLS

PARCELA: 695 A 811m² | **CONSTRUIDO:** 170 a 210 m² | **DORMITORIOS:** 3 - 5 | **BAÑOS/ASEOS:** 4 - 5

Con sus increíbles vistas del mar Mediterráneo y las costas de África, Mediterranean Hills también cuenta con una panorámica a campos de golf, paisajes de montaña y la costa de Mijas, lo que hace que el entorno sea espectacular. Y todo esto a 20 minutos en coche hasta los populares centros turísticos de Marbella y Puerto Banús.

Este proyecto consiste en un conjunto de 7 villas contemporáneas con vistas al mar ubicadas en Mijas Buenavista. Estas villas están construidas en parcelas de entre 695 y 811 metros cuadrados, tienen 3, 4 y 5 dormitorios y 4 o 5 baños. Sus superficies construidas oscilan entre 170 y 210 metros cuadrados.



ÁREAS	
SUP. MÁXIMA EDIFICADA	0,26 m ² /m ²
OCUPACIÓN MÁXIMA	35%
PARCELA	811,28 m ²
SUP. MÁXIMA EDIFICADA	210,86 m ²
OCUPACIÓN MÁXIMA	283,85 m ²

SUPERFICIES CONSTRUIDAS COMPUTABLES		CUBIERTO	TERRAZA DESCUBIERTA
PLANTA BAJA			
ÁREA INTERIOR	76.24 m ²	0.00 m ²	93.30 m ²
ÁREA EXTERIOR	93.30 m ²		
175.54 m ²			
PRIMERA PLANTA			
ÁREA INTERIOR	75.60 m ²	15.19 m ²	0.00 m ²
ÁREA EXTERIOR	15.19 m ²		
90.79 m ²			

SÓTANO	
ÁREA INTERIOR	81.45 m ²
PATIO	12.96 m ²

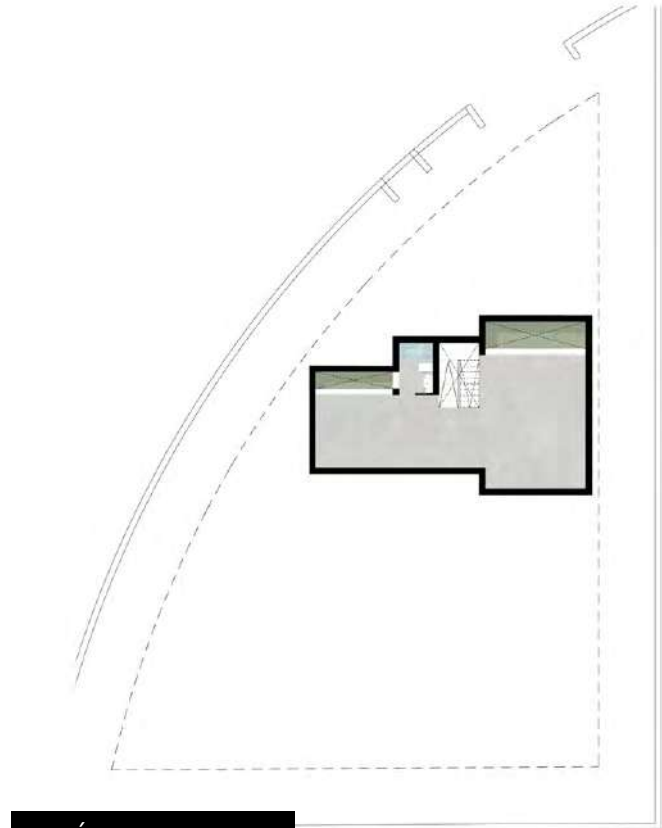
TOTAL EDIFICADO 360.74 m²



PLANTA BAJA



PRIMERA PLANTA



SÓTANO



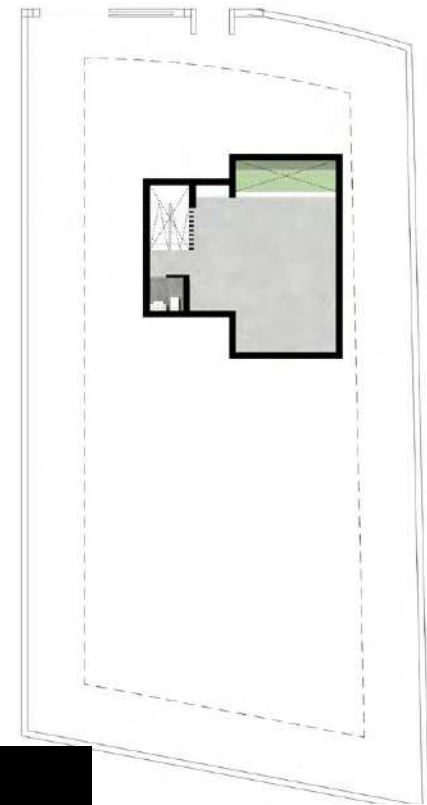
ÁREAS		SUPERFICIES CONSTRUIDAS COMPUTABLES		CUBIERTO	TERRAZA DESCUBIERTA	SÓTANO	
SUP. MÁXIMA EDIFICADA OCUPACIÓN MÁXIMA	0,26 m ² /m ² 35%	PLANTA BAJA				ÁREA INTERIOR	70.45 m ²
		ÁREA INTERIOR	66.10 m ²			PATIO	9.71 m ²
		ÁREA EXTERIOR	90.28 m ²	20.05 m ²	70.23 m ²		
PLOT	694,74 m ²		156.38 m ²				
SUP. MÁXIMA EDIFICADA OCUPACIÓN MÁXIMA	180,70 m ² 243,25 m ²	PRIMERA PLANTA					
		ÁREA INTERIOR	85.15 m ²				
		ÁREA EXTERIOR	15.16 m ²	15.16 m ²	0.00 m ²		
			100.31 m ²				
		TOTAL CONSTRUIDO DESDE SUELO 256.69 m ²					
						TOTAL EDIFICADO	336.85 m ²



PLANTA BAJA



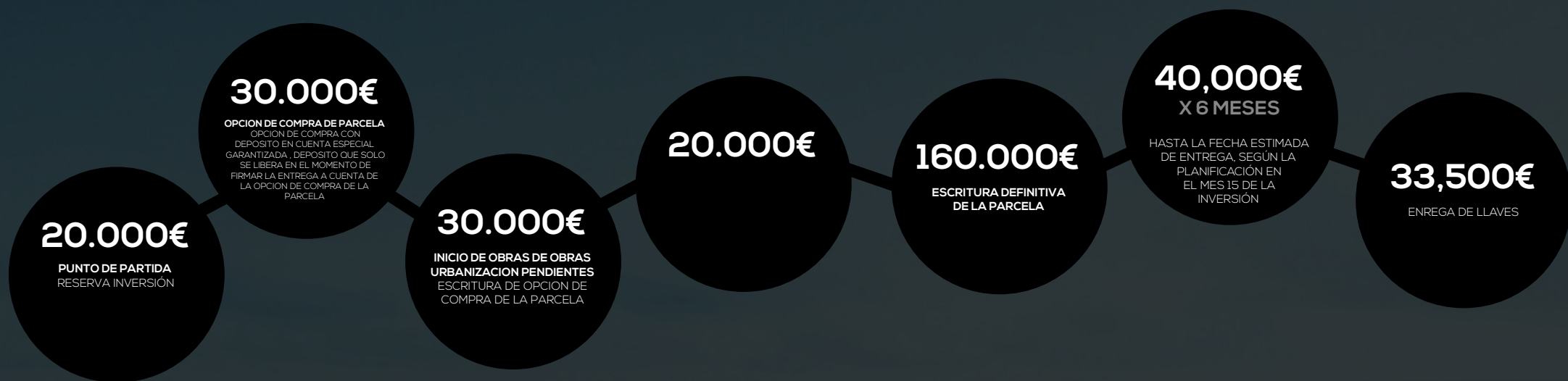
PRIMERA PLANTA



SÓTANO

MEDITERRANEAN HILLS **INVERSORES**

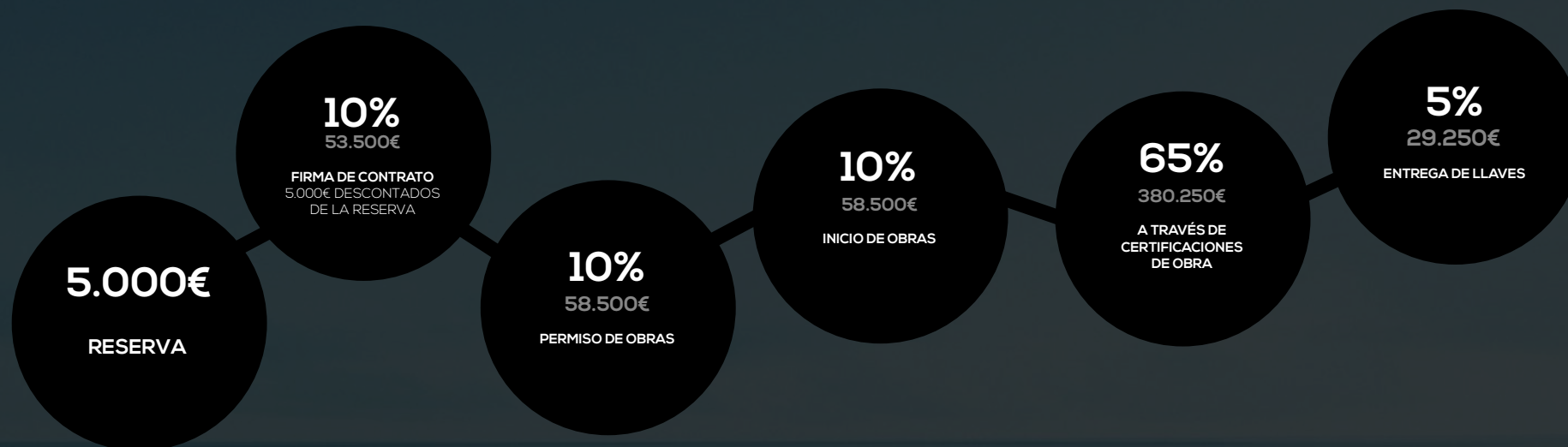
PROPUESTA ECONÓMICA FINAL · **VILLA DE 3 HABITACIONES** · 485.000€ (533.500€ Con I.V.A. incluido)



EL BANCO PODRÍA FINANCIAR EL 100% DEL COSTE DE CONSTRUCCIÓN Y HASTA EL 50% DEL COSTE DE PARCELA.

MEDITERRANEAN HILLS **AVAL BANCARIO**

PROPUESTA ECONÓMICA FINAL CON AVAL BANCARIO · **VILLA DE 3 DORMITORIOS** · 585.000€ (10% de I.V.A. no incluido)





bynok.es

MARBELLA

Camino de Camoján nº 7
Edif. Camoján Ofic. 18.
29602

MADRID

C/ Ortega y Gasset, 6
Piso 1º izquierda.
28006